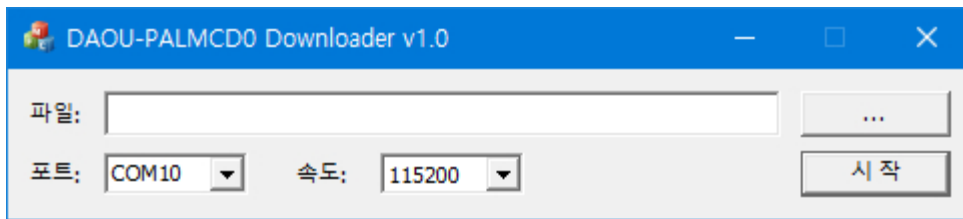
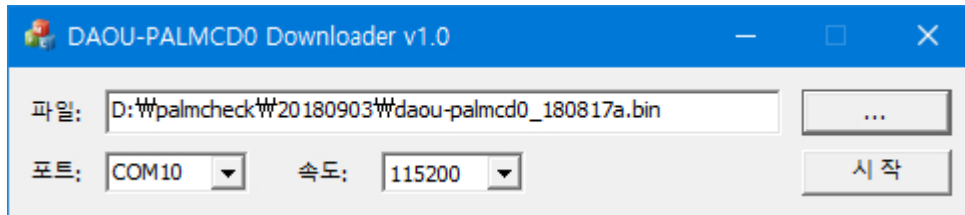


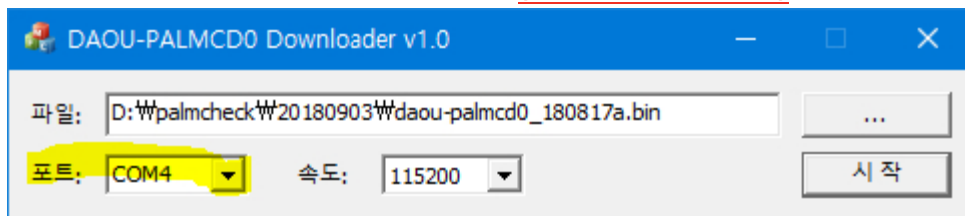
\* 사용법



- <...> 버튼 눌러 BIN 파일 열기



- 하단 포트 <리더기 연결된 포트 설정> ( 연결 30 으로 고정 )



- 시작 버튼 클릭

- 다운로드 완료



\* 다운 완료 전 리더기 연결 해지 시 리더기 상에 문제가 발생할 수 있습니다.